

Les sculpteurs inspirent les peintres

De la promenade-artistique du 7 février 2021 au défi du 28 février 2021

Tableau vivant des courageux de la promenade-artistique



Dos à dos – Rodin / Ousmane Sow, Elisabeth Morlin



Il s'agit d'une acrylique (toile sur carton) appelée « Dos à dos – Rodin / Ousmane Sow ». En effet, ce gigantesque sculpteur africain a été appelé le Rodin sénégalais par la force d'expression des corps sculptés. Ce dos à dos n'est pas fait pour les opposer au contraire pour tenter (très modestement) de montrer la puissance qui se dégage des corps sculptés et leur proximité.

Les bourgeois de Calais, Martine Gestin

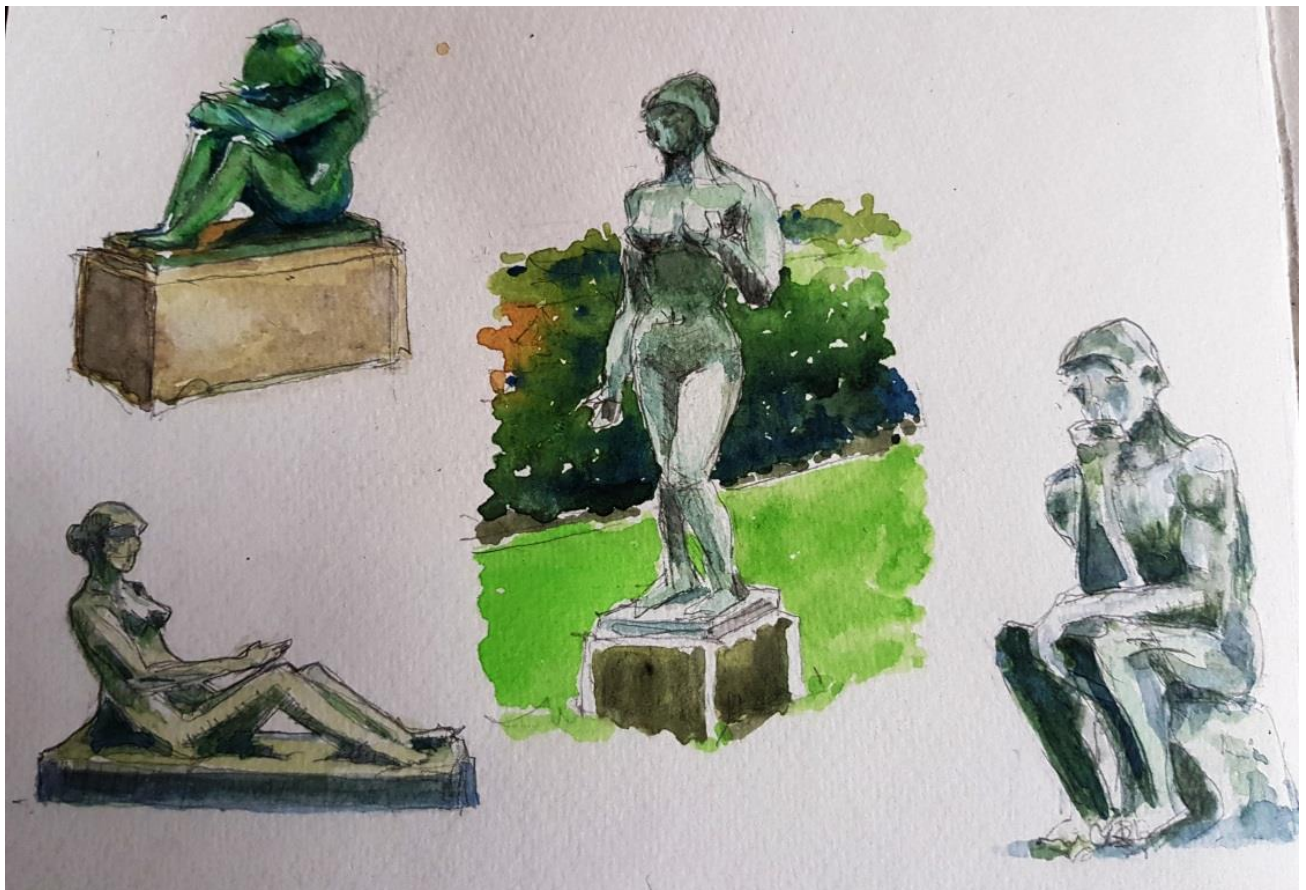


Picasso / de Staël, Armelle Briend

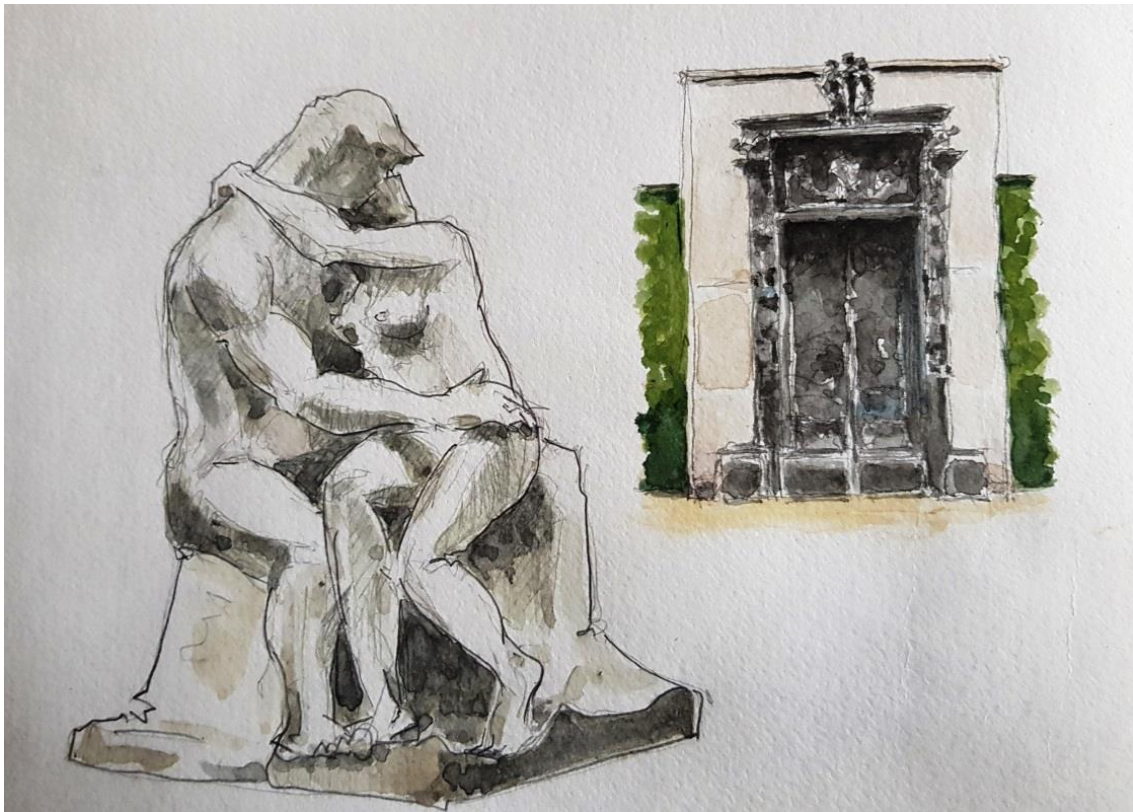




Quand la sculpture rencontre la peinture, Philippe Guillemard
Tout d'abord souvenirs de notre dernière escapade....



Quand la peinture découvre la sculpture



Tout en téléphonant..., Philippe Guillemard



Quand Haring rencontre Rodin



Quand Mondrian rencontre Pompon



Quand la liberté change d'instruments

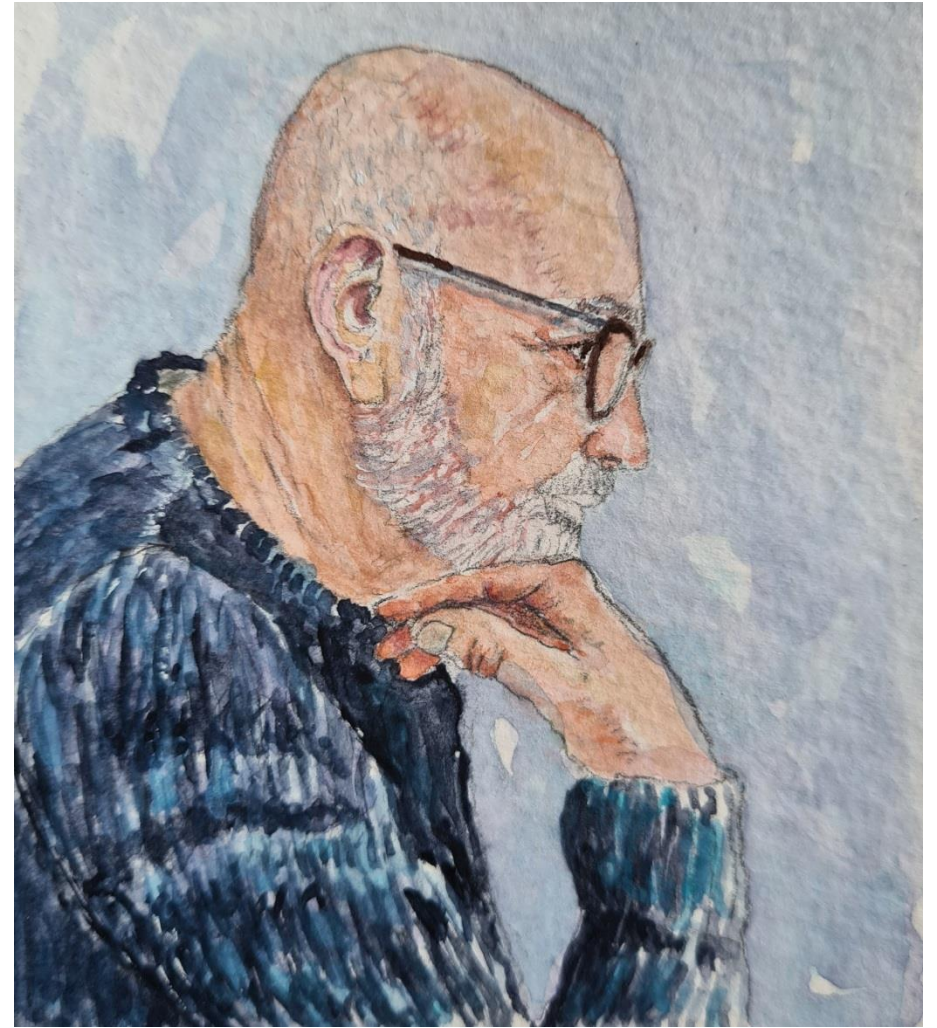


Quand Van Gogh rencontre Koons



Observer, penser, et dessiner ..., Catherine Guillemard





Picasso s'éprend de la sculpture de Rodin, Sylvie Crépy



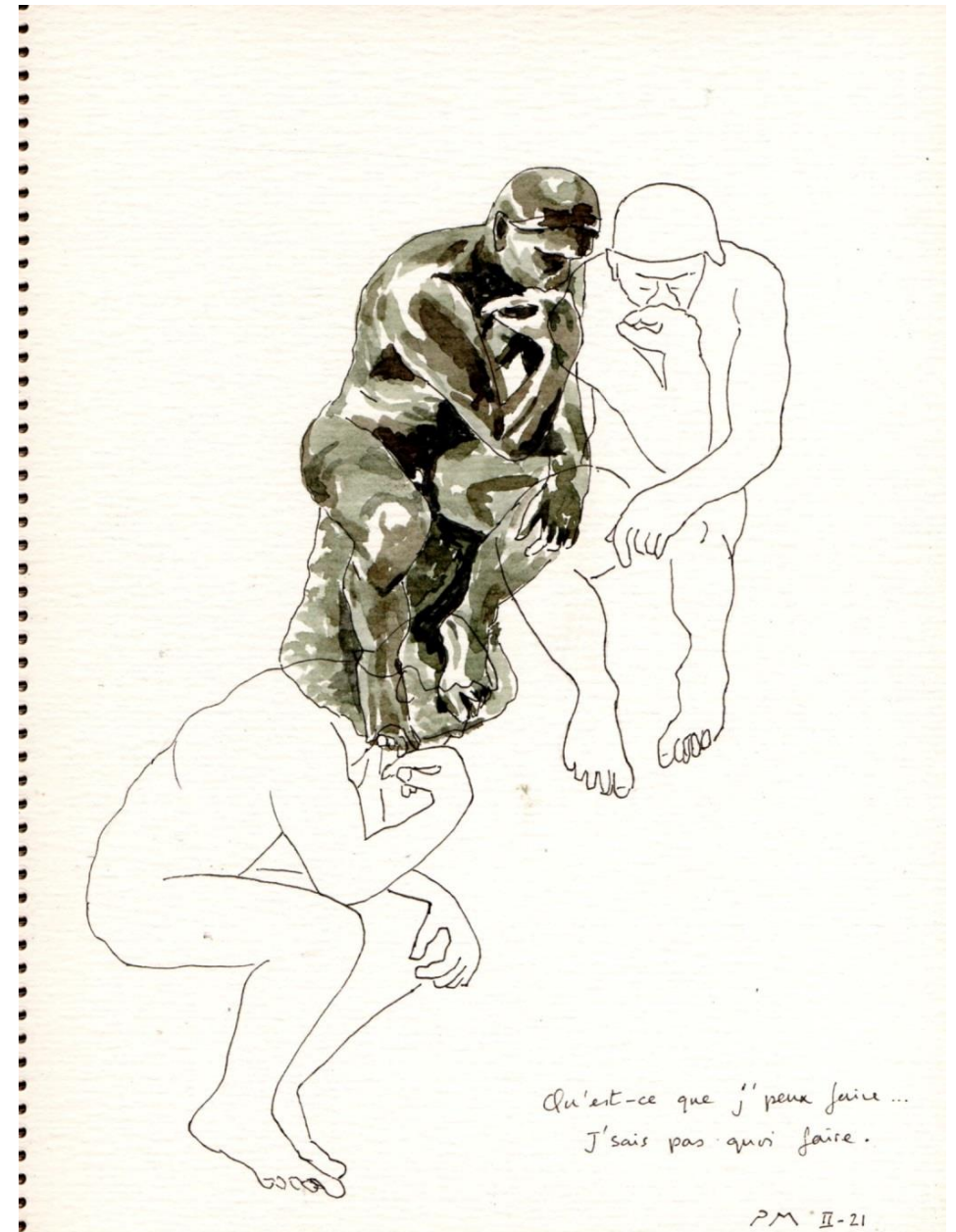
Picasso / Rodin – Quand la peinture embrasse la sculpture, Sylvie Crépy



Du tango au baiser, Sylvie Crépy



Qu'est-ce que j' peux faire ? J' sais pas quoi faire, Patrice Mollie



Qu'est-ce que j' peux faire ...
J' sais pas quoi faire .

PM II-21