

Promenade artistique

*Par étangs, châteaux et canaux
Avec pinceaux, stylos et leporello
De pantin à Saint Germain
Sont ébauchés moult dessins*



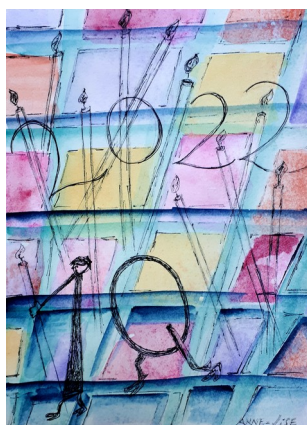
*Des grandes eaux aux jardins musicaux
En godillots et sac à dos
De Saint Denis à Roissy
Voici les croquis accomplis*



*De Créteil à la tour Eiffel
Etudes, pastels et aquarelles
Font un souvenir mirifique
Aux promenades artistiques*



*De Poissy à Champigny
De Rentilly à Fort d'Issy
Ainsi sont les randonnées de Sylvie
A qui l'on dit un grand MERCI !*



Elisabeth, 12/06/2022



Peintures de Philippe, Patrice, Corinne, Catherine, Anne-Lise, Martine